

РЕСПУБЛИКА БАШКОРТОСТАН

Форма НФ 1.1

Республиканский Центр учета, инвентаризации
и оценки недвижимости

Государственное унитарное предприятие учета,
инвентаризации и оценки недвижимости

Буряковского

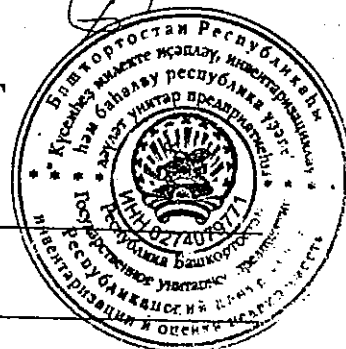
(района, города)

Регистрационный № 6960/1
«14» января 2003 г.

ТЕХНИЧЕСКИЙ ПАСПОРТ

На здании узла связи

(наименование объекта недвижимости)



Район РБ Буряевский

Город (др. поселение) с. Буряево

Улица Ленина № 106

Инвентарный номер	1654					
Кадастровый номер						
	А	Б	В	Г	Д	Е

Форма технического паспорта согласована
с Государственным комитетом
Республики Башкортостан по управлению
государственной собственностью 10.01.2001г.

Паспорт составлен по состоянию на
«20» декабря 2002 г.
(указывается дата обследования объекта недвижимости)

ровано,
и скреплено
листом

1. Состав объекта недвижимости (назначение основных строений)

[illegible]

Инвентаризационная стоимость:

четыре миллиона сто сорок пять тысяч
триста шестьдесят руб.

2. Форма собственности

государственная (федеральная, республиканская), муниципальная, смешанная, частичная и т.д.

2.1. Сведения о принадлежности объекта недвижимости

№ п-п	Субъект права: для граждан- фамилия, имя, отчество, паспорт, социальный номер для юридических лиц-по Уставу	Вид права	Доля в праве	Документы, подтверждающие пользование, владения и распоряжения
1	2	3	4	5
	Узел связи			
	Филиал открытого акционерного Общества фирма "Бонинформсвязь" Буревский районный узел связи			

3. Экспликация земельного участка (кв. м)

Площадь земельного участка		Застроенная площадь	Незастроенная площадь			Пр
По документам	Фактически		Всего	В том числе		
				Замощено	Озеленено	
3900	3900	3158.08				

4. Благоустройство основных строений (кв. м)

Литера по плану	Водоснабжение	Канализация	Отопление				Горячее водоснабжение	Газоснабжение	Электрооснабжение	Лифты
			От ТЭЦ	От групповой (кварт.) котельной	От собственной котельной					
А	2309.2	2309.2	2309.2						2309.2	
Б		181.4	181.4						181.4	
В		90.7	90.7						90.7	
	2309.2	2581.3	2581.3						2581.3	

4145360

5. Особые ограничения:

-ранее выполненный технический паспорт от " " 200 г.;

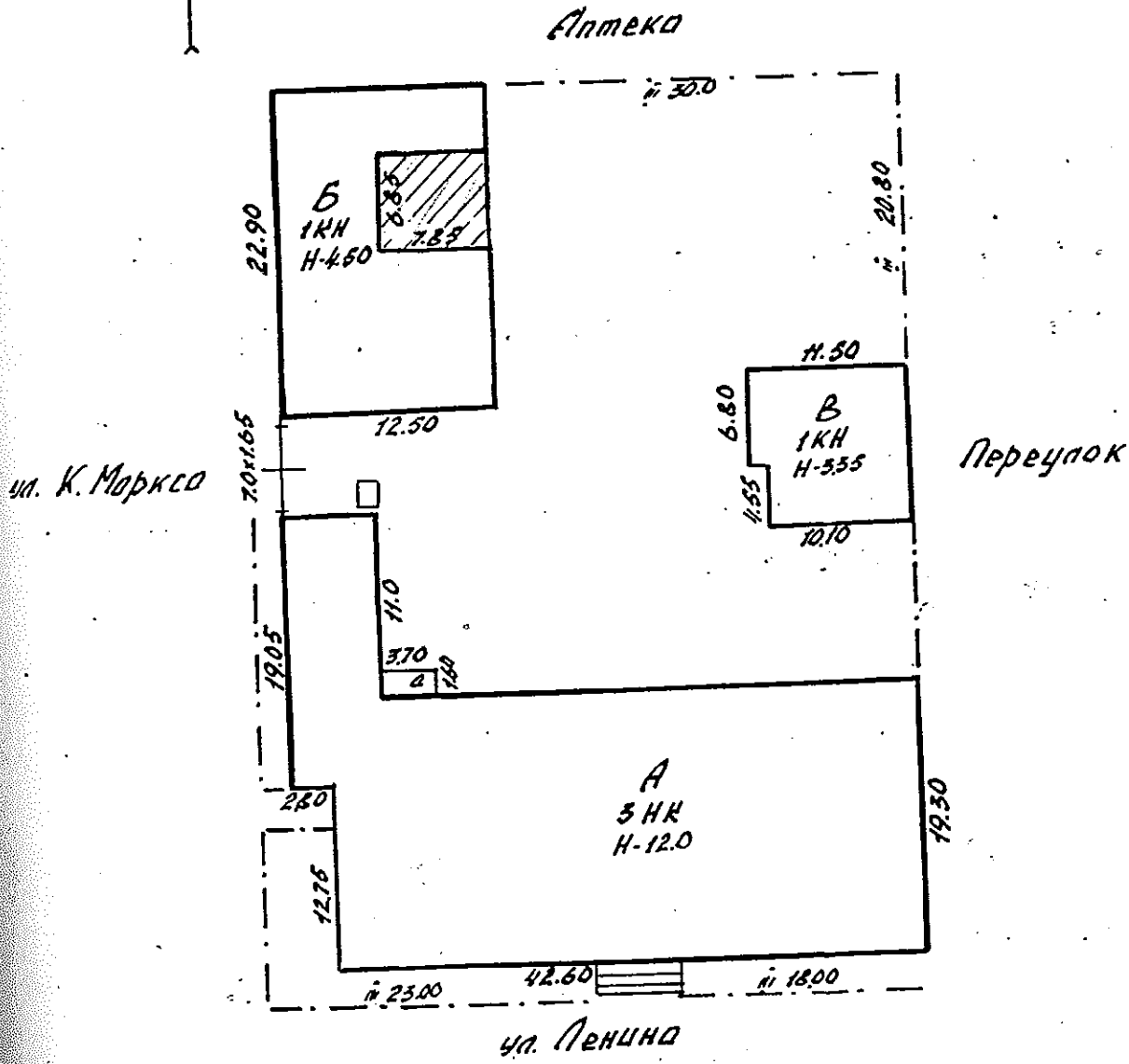
№ _____ аннулирован

6. Площадь основных и служебных строений (подвалов, пристроек и т.п.) по наружному

[illegible]

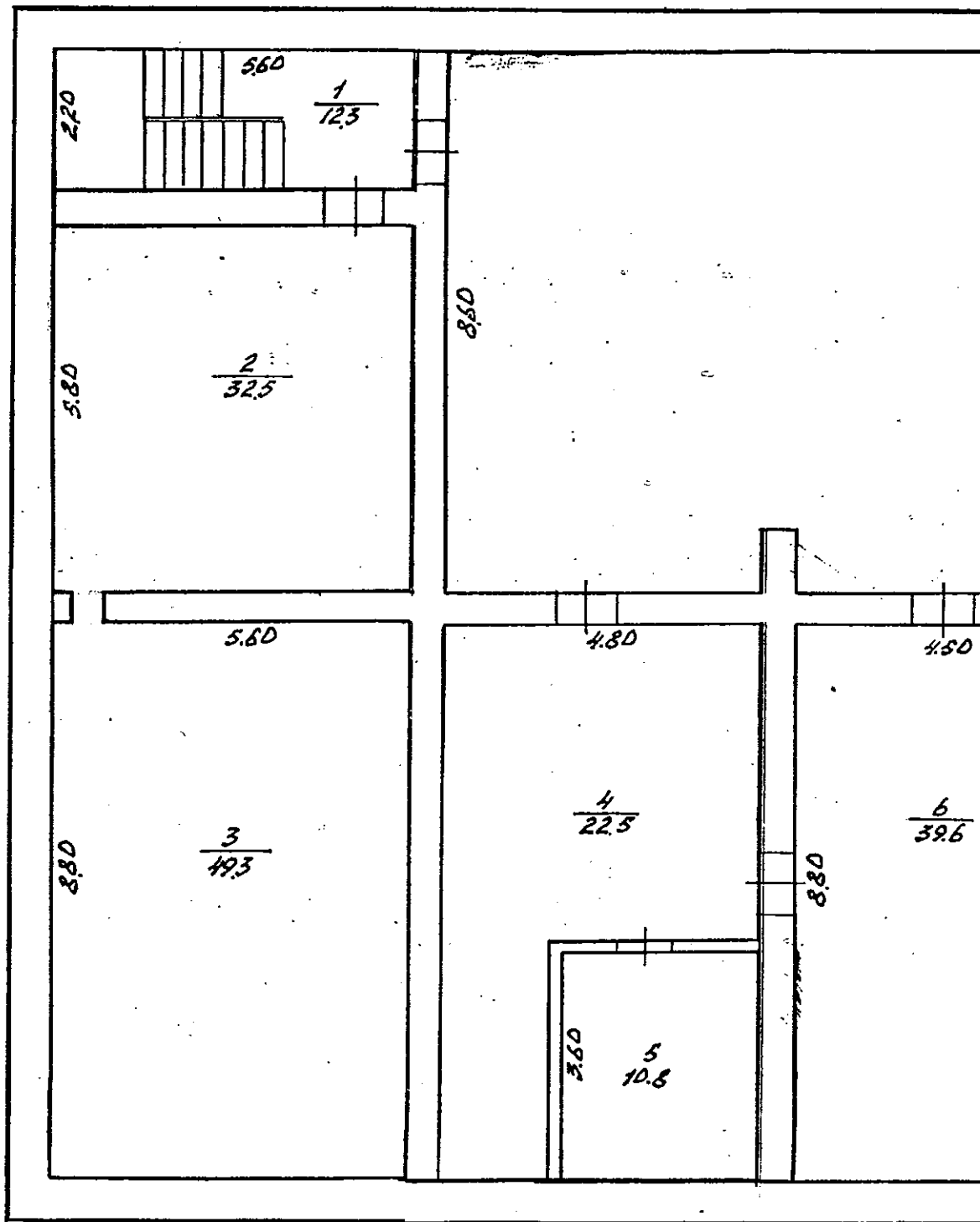
34

ПЛАН
ЗЕМЕЛЬНОГО УЧАСТКА
№ 106
по ул. Ленина



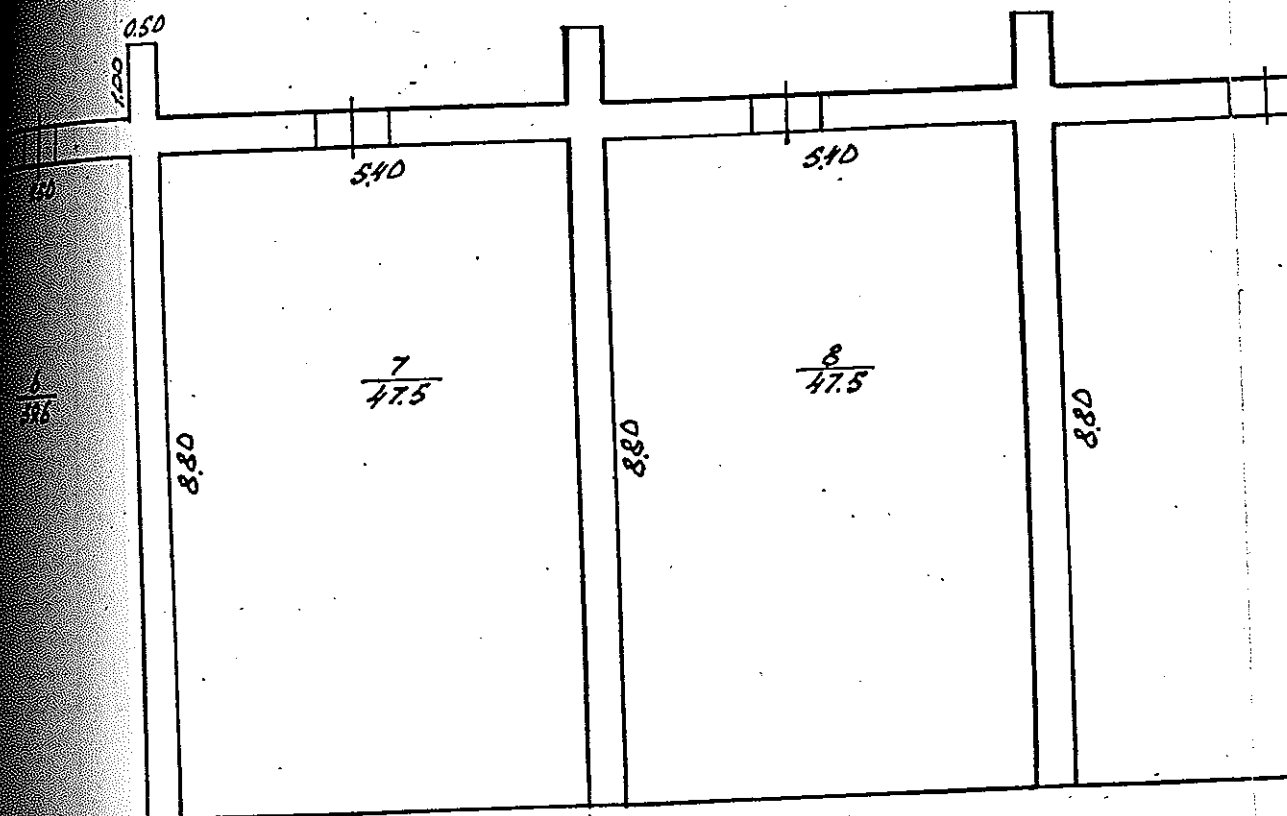
Республика Башкортостан	ГП "Техинвентариз Буровского рай
Исполнитель	
Проверил	<u>Или.</u>
Дата	<u>20.12.201</u>
Текущая инвентаризация	
"20" декабря 201	

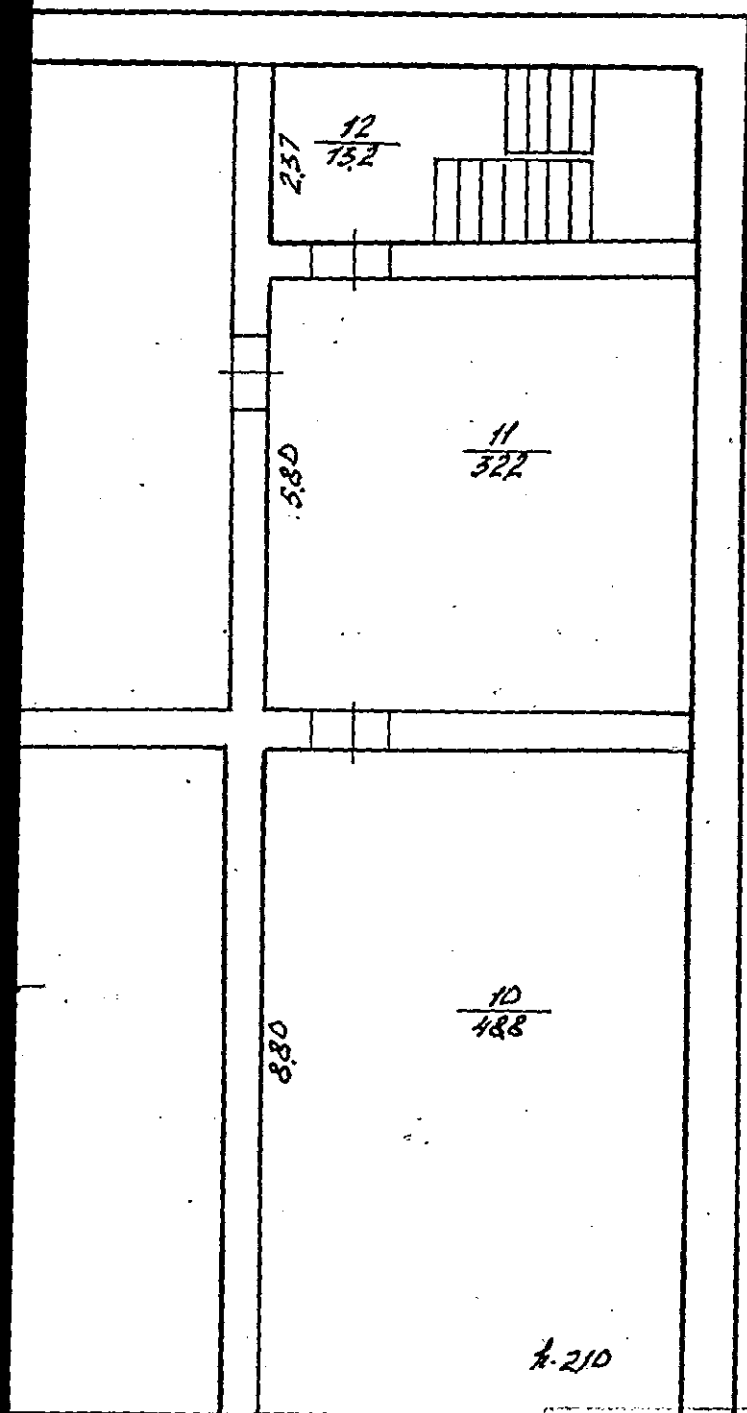
Масштаб 1:500



ПЛАН	
1008 ⁸ ЭТАЖА	РУС СТРОЕНИЯ (ДОМА)
ПО УЛ.	Денино № 106
с. Бураево	

$\frac{13}{248.3}$





Республика Башкортостан	Техинвентаризац Бураевского район
Исполнитель	<i>[Signature]</i>
Проектир.	<i>Мит.</i>
Директор предприятия	<i>Слав</i>

Текущая инвентаризация

Масштаб 1:100

20 декабря 2000

Экспликация № 1

к поэтажному плану

РЧГ

(наименование строения)

по ул. (пер.)

Ленина - 106

гор. (пос.)

с. Бураево

Литера по плану	Этаж	Номера помещений	Назначение частей помещений, комнат и т.д. по фактическому использованию	Общая площадь, кв.м	В том числе:		Места общего пользования, кв.м.	Высот помещения, м
					основная	вспомогательная		
А	подвал	1	Лестнич. площ.	12.3		12.3		2.10
		2	Кабель. пом.	32.5	32.5			
		3	Кабель. пом.	49.3	49.3			
		4	Кабель. пом.	22.5	22.5			
		5	Подсоб. пом.	10.8		10.8		
		6	Подсоб. пом.	39.6		39.6		
		7	Склад	47.5	47.5			
		8	Склад	47.5	47.5			
		9	Каб. оборуд.	61.6	61.6			
		10	Каб. оборуд.	48.8	48.8			
		11	Коридор	32.2		32.2		
		12	Лест. площад.	13.2		13.2		
		13	Коридор	248.3		248.3		
			Итого:	666.1	309.7	356.4		

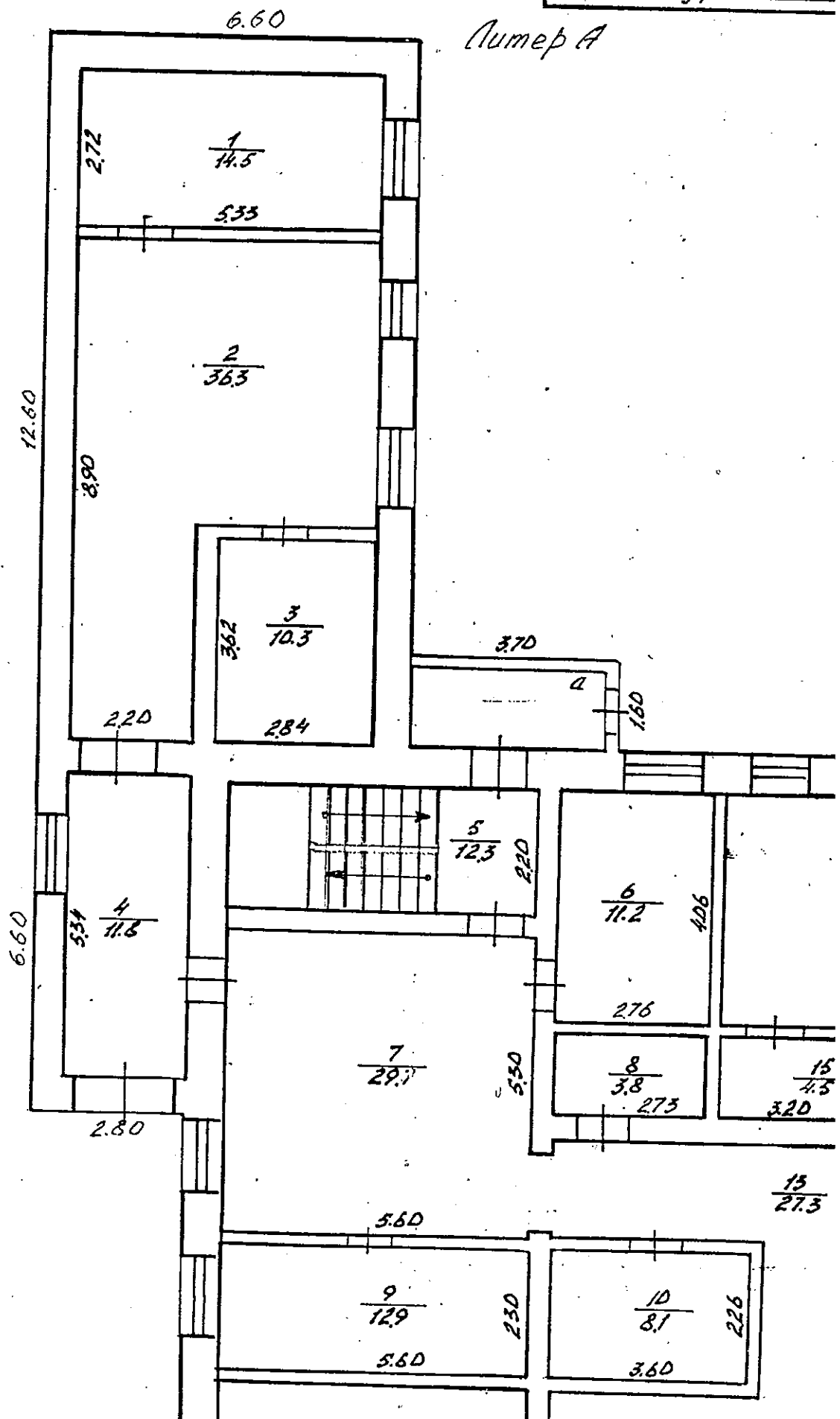
ПЛАН

7 ЭТАЖА Р4С СТРОЕНИЯ (ДОМ)

ПО УЛ. ПРИЧНО № 106

с. Буроево

Литер А



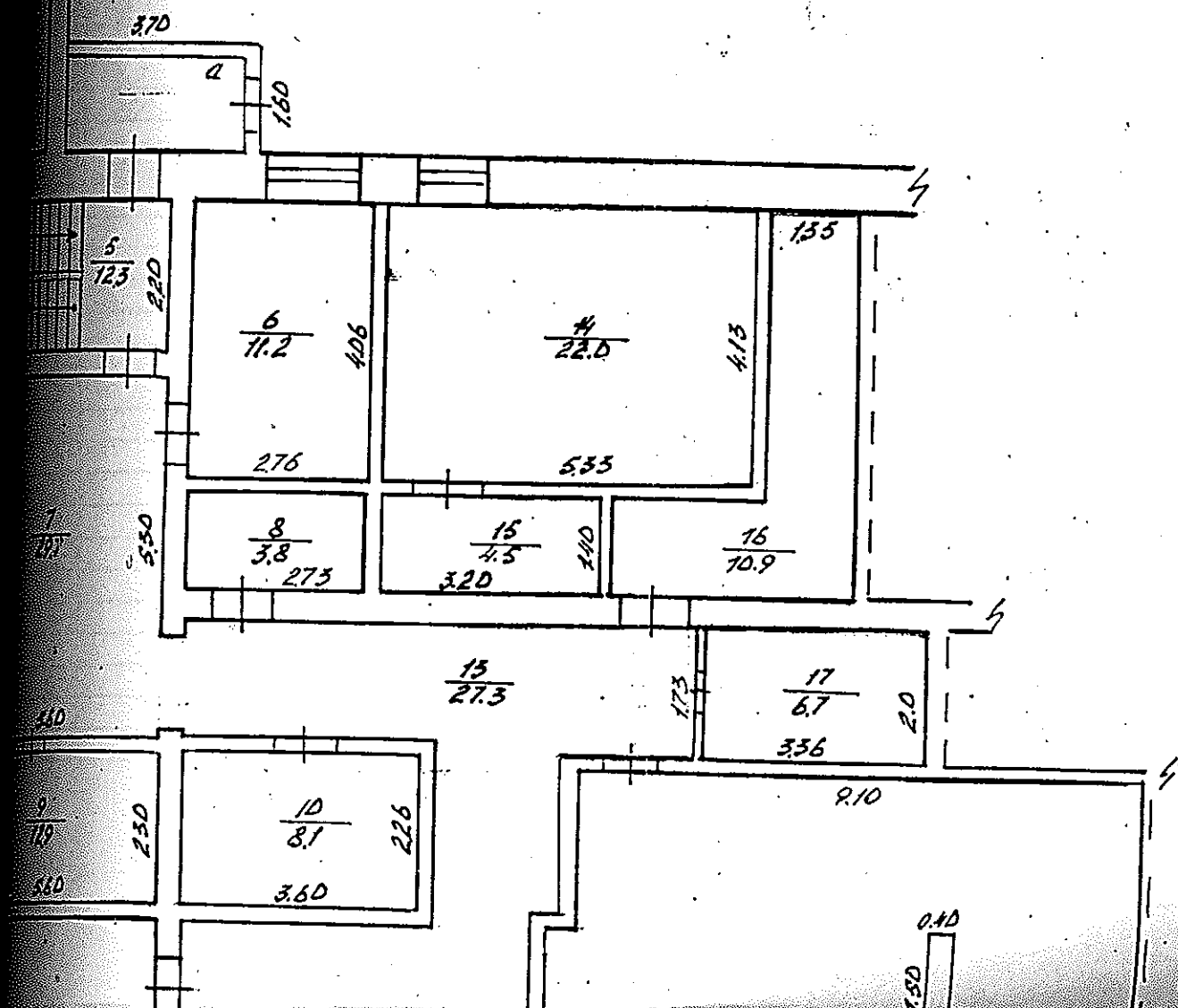
ПЛАН

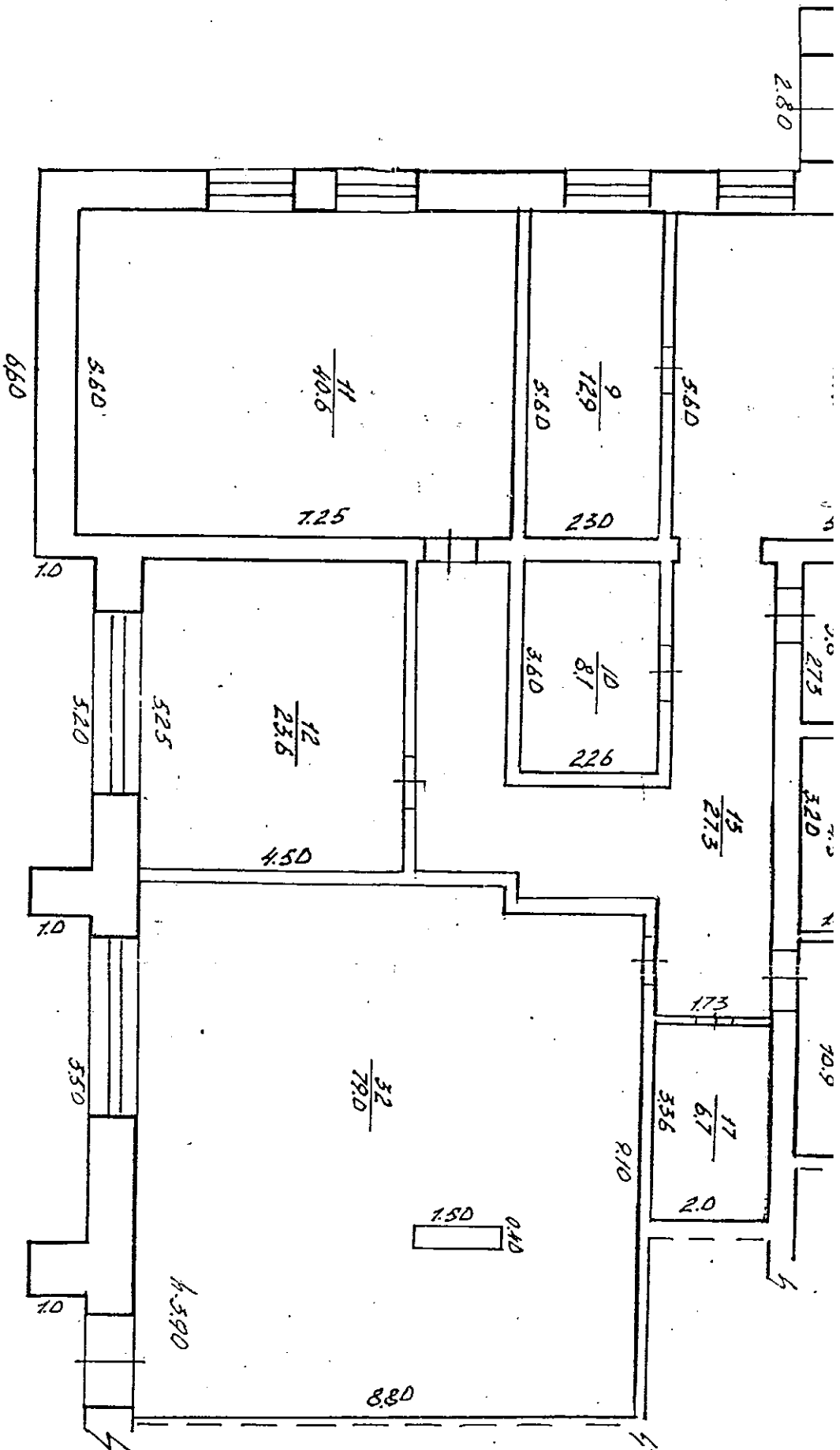
1 ЭТАЖА РУС СТРОЕНИЯ(ДОМА)

ПО УЛ. ПРИНО № 106

с. Буроево

Витер А





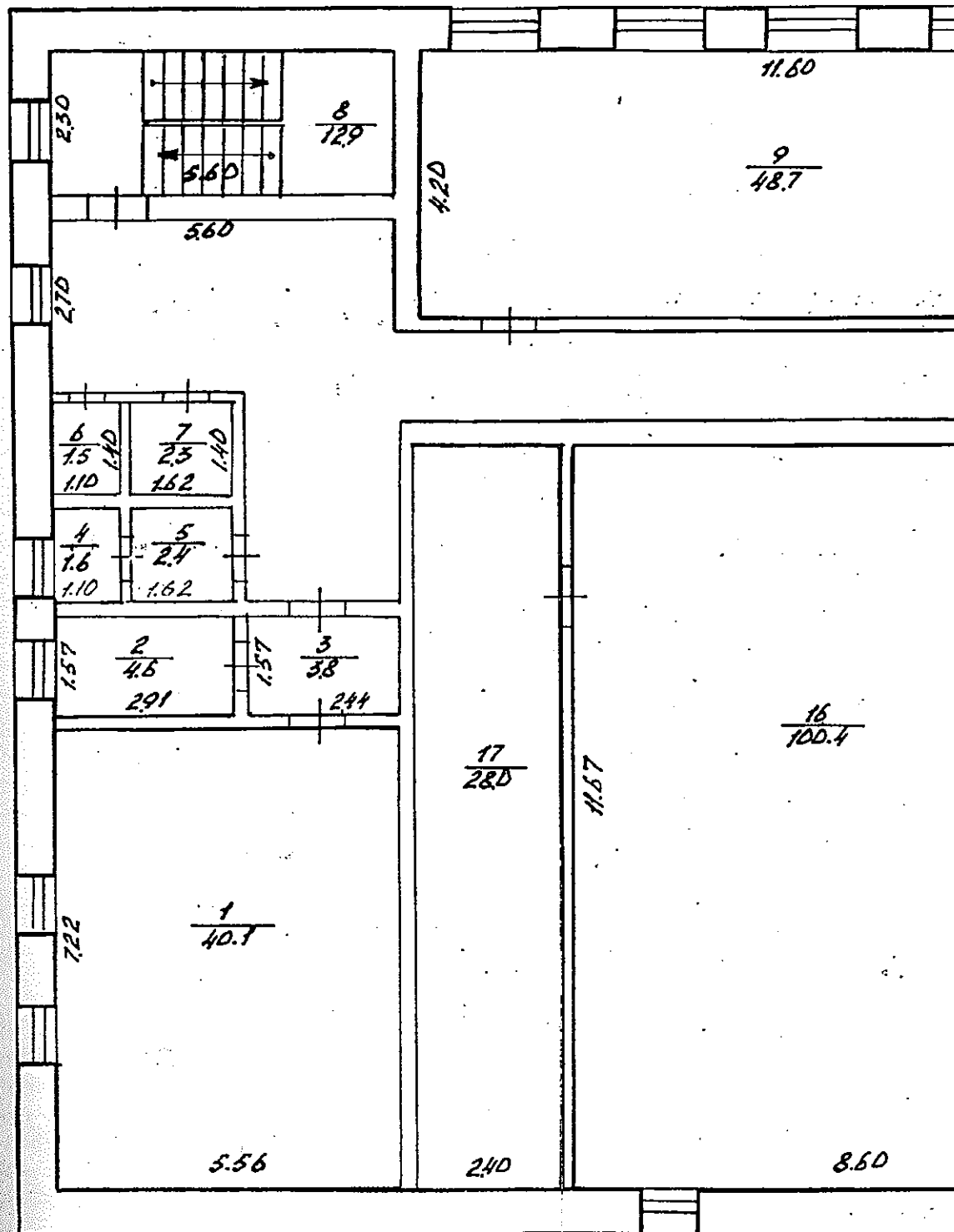
МАСШ: 1:100

Республика	ГП "Техноинвентаризация"
Брянской области	Брянского района
Исполнитель:	М.И.И.
Проверенный:	С.С.С.
Дата:	20.12.2012

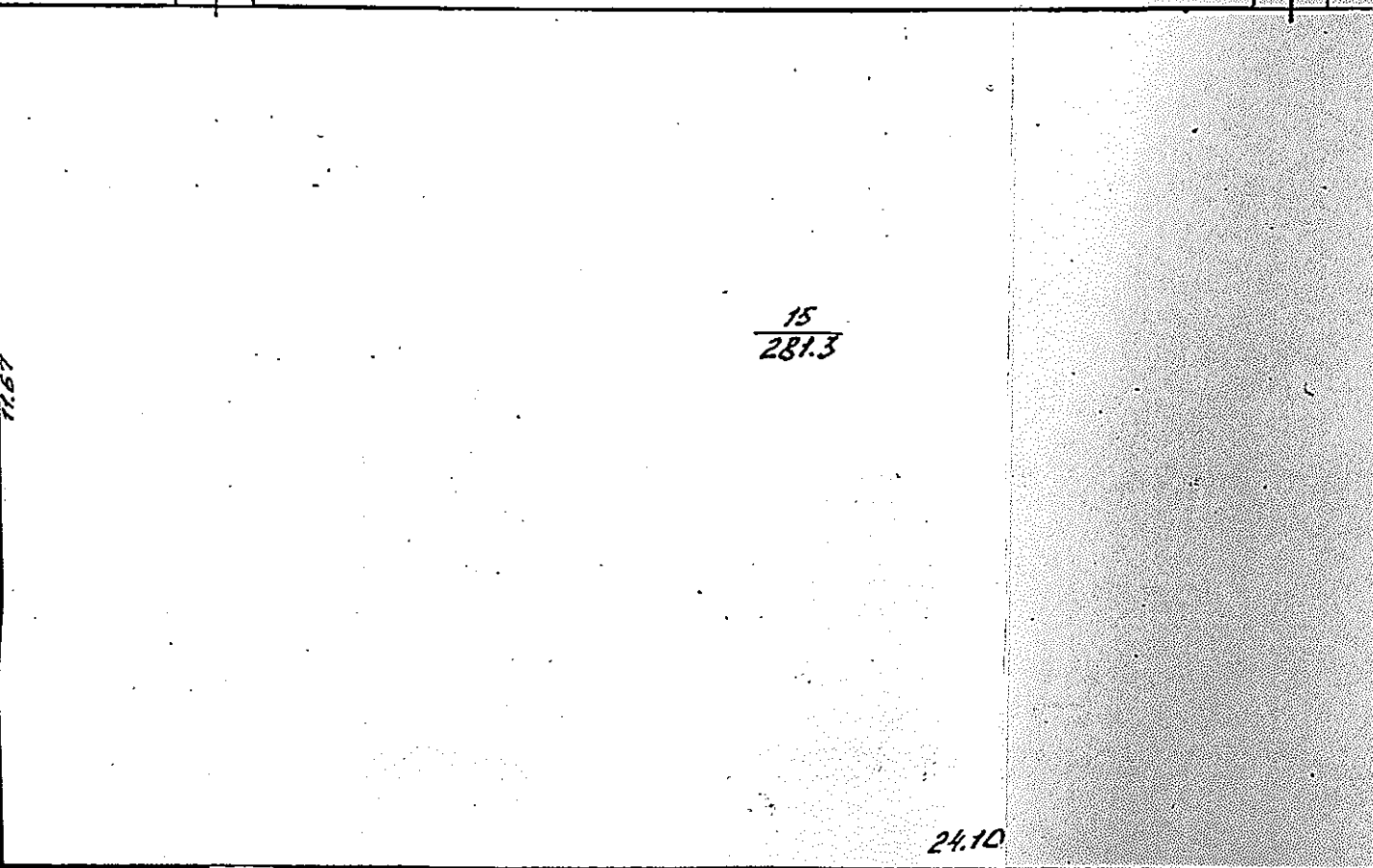
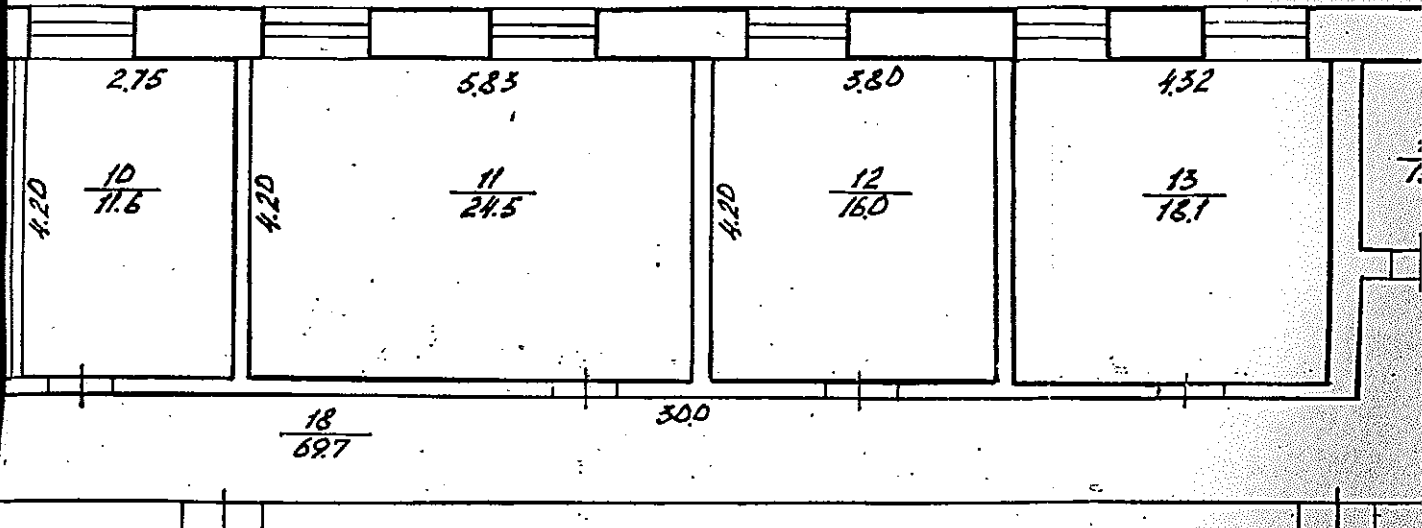
Экспликация № 2

к поэтажному плану РЧС
(наименование строения)
по ул. (пер.) Ленина-106 гор. (пос.) с. Бурово

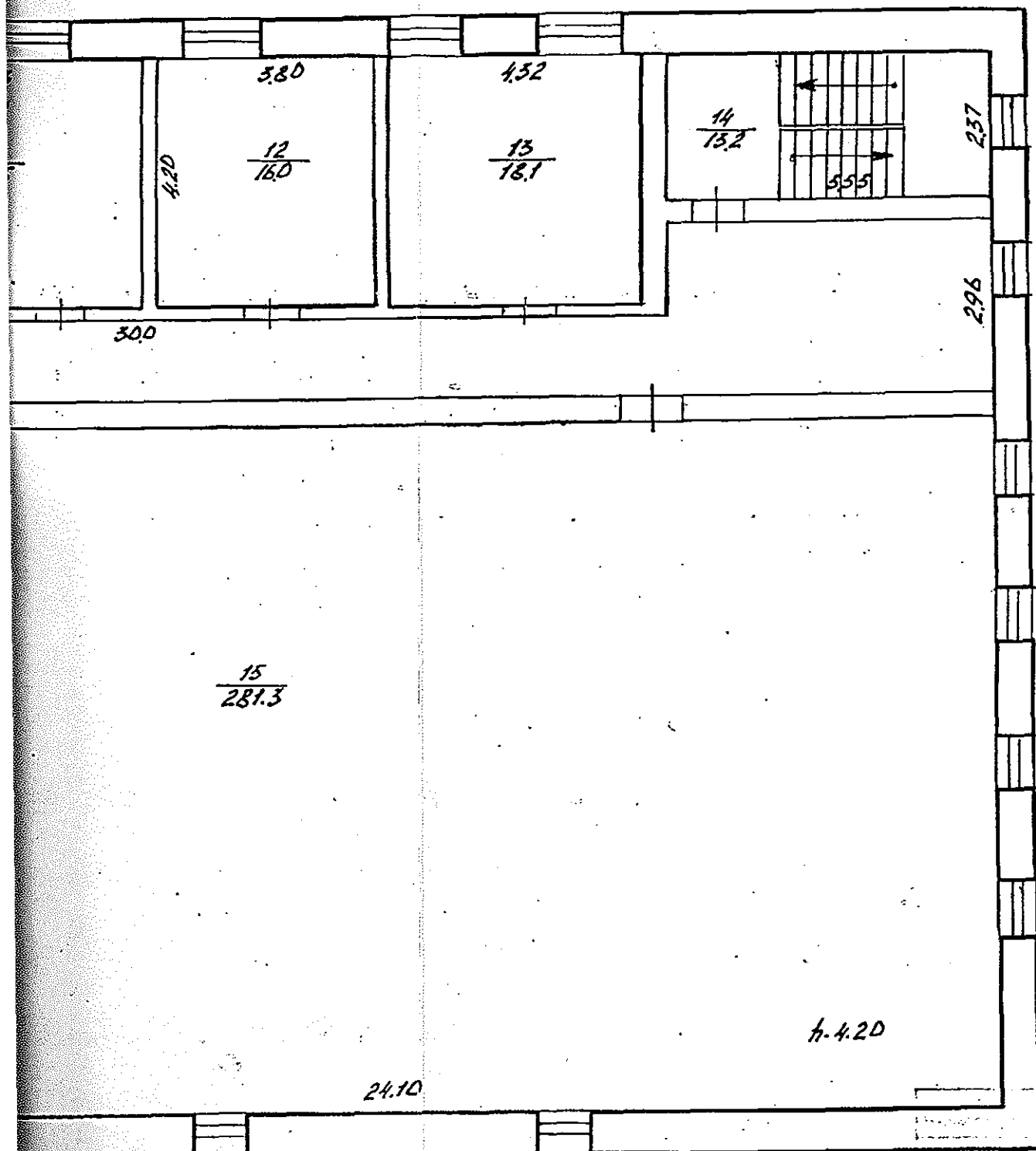
Литера по плану	Этаж	Номера помещений	Назначение частей помещений, комнат и т.д. по фактическому использованию	Общая площадь, кв.м	В том числе:		Места общего пользования, кв.м.	Высота помещений, м
					основная	вспомогательная		
А	1	1	Склад. помещ.	14.5	14.5			3.90
		2	Торгов. зал	36.3	36.3			
		3	Склад. пом.	10.2	10.2			
		4	Коридор	11.7		11.7		
		5	Лест. площад.	12.3		12.3		
		6	Каб. зоб. скла.	11.2	11.2			
		7	Коридор	29.6		29.6		
		8	Подсоб. пом.	3.8		3.8		
		9	Подсоб. пом.	12.8		12.8		
		10	Электроустановка	8.1	8.1			
		11	Телеграф	40.6	40.6			
		12	Телефон	23.6	23.6			
		13	Коридор	27.3		27.3		
		14	Каб. монтеров	22.0	22.0			
		15	Каб. монтеров	4.4	4.4			
		16	Коридор	10.9		10.9		
		17	Кабинет	6.7	6.7			
		32	Зал ожидания	79.0	79.0			
			Итого:	365.0	256.6	108.4		



1.1.1. РУС
 по ул. Ленина 106
 с. Бурово



Масштаб



Масштаб 1:100

текущая инвентаризация

20 декабря 2002

Экспликация № 3

к поэтажному плану

РУС

(наименование строения)

по ул. (пер.)

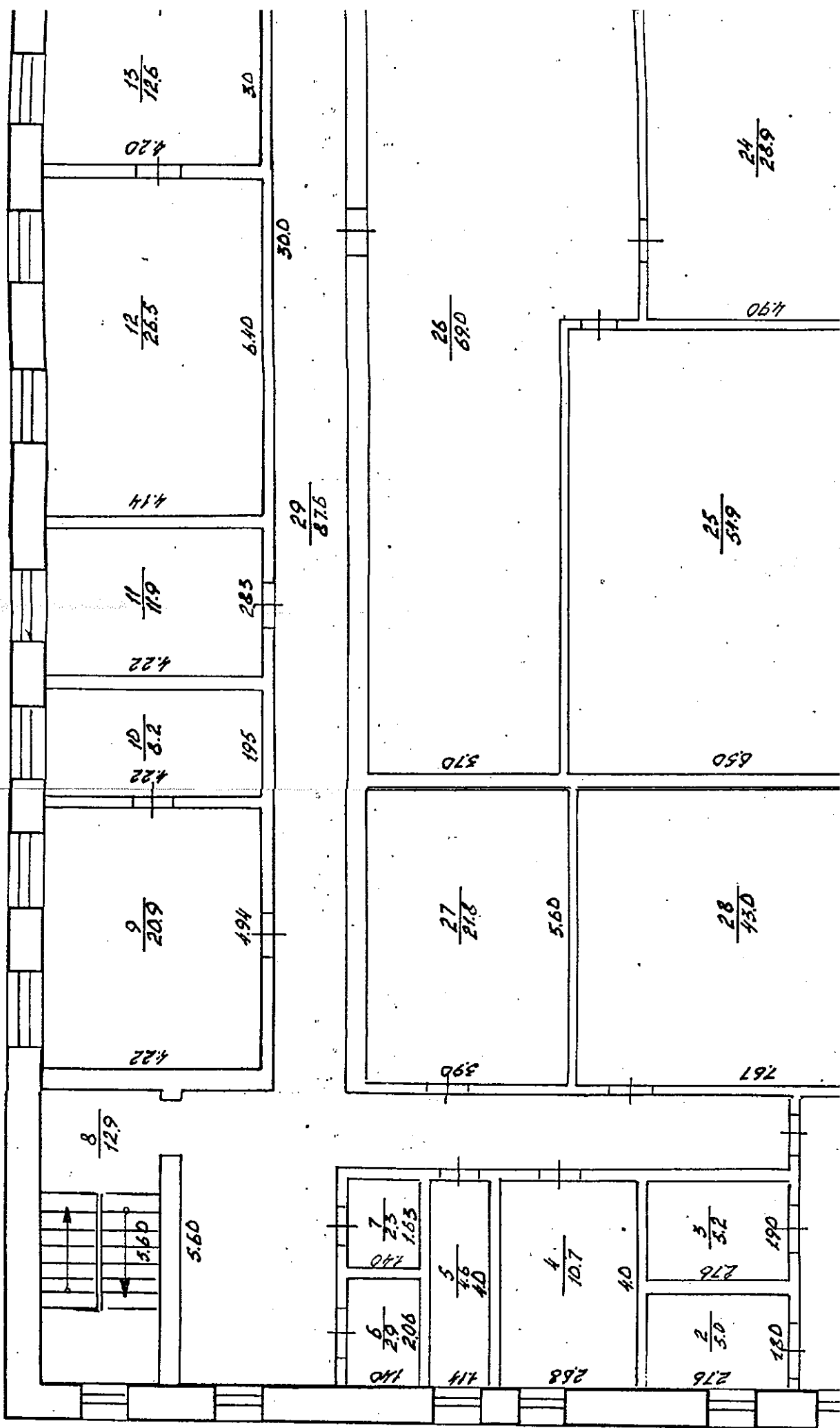
Ленина-106

гор. (пос.)

с. Буряево

Литера по плану	Этаж	Номера помещений	Назначение частей помещений, комнат и т.д. по фактическому использованию	Общая площадь, кв.м	В том числе:		Места общего пользования, кв.м.	Высота помещения, м
					основная	вспомогательная		
А	2	1	Аккумулятор.	40.1	40.1			4.20
		2	Аккумулятор.	4.5	4.5			
		3	Коридор	3.8		3.8		
		4	Туалет	1.6		1.6		
		5	Туалет	2.3		2.3		
		6	Подсоб. пом.	1.5		1.5		
		7	Вентилятор.	2.2	2.2			
		8	Лест. площад.	12.8	12.8			
		9	Кросс.	48.7	48.7			
		10	Студия звук.	11.5	11.5			
		11	Радиоразв.	24.4	24.4			
		12	Бытовка	16.0		16.0		
		13	Кабинет	18.1	18.1			
		14	Лест. площ.	13.1		13.1		
		15	Автом. телесф.	281.2	281.2			
		16	Линей. опор. з.	100.3	100.3			
		17	Линей. опор. з.	28.0	28.0			
		18	Коридор	69.7		69.7		
		Итого:		679.8	571.8	108.0		

ПЛАН
 № этажа ОУС строения (дома)
 по ул. Ленина № 106
г. Бураев



WACBEN-26 1:00

[illegible]

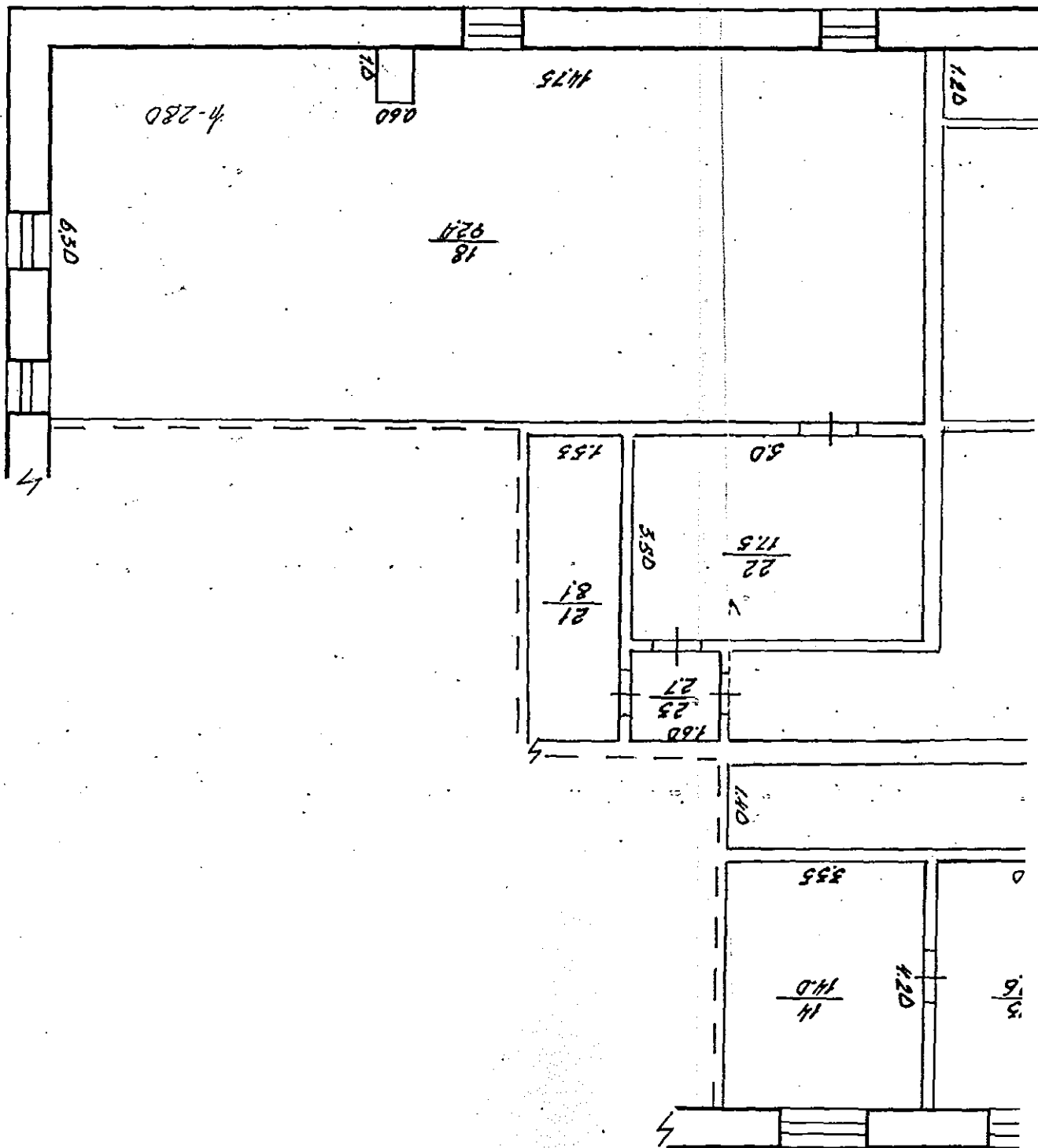
выпавшего на волю

2 Conf

<p>  </p>	<p>  </p>
--	--

SECRET

Печать
Института
Литературно-исследовательского



Ln

$\frac{29}{875}$

$\frac{6}{2.9}$
2.06

$\frac{7}{2.3}$
1.85

$\frac{5}{4.6}$
4.0

$\frac{4}{10.7}$
4.0

$\frac{2}{5.0}$
4.80

$\frac{3}{5.2}$
4.90

$\frac{1}{18.0}$
5.55

$\frac{27}{21.8}$
5.60

$\frac{28}{43.0}$
5.60

$\frac{26}{69.0}$
3.70

$\frac{25}{54.9}$
8.45

$\frac{24}{28.9}$
5.90

$\frac{30}{17.4}$
4.55

Экспликация № 4

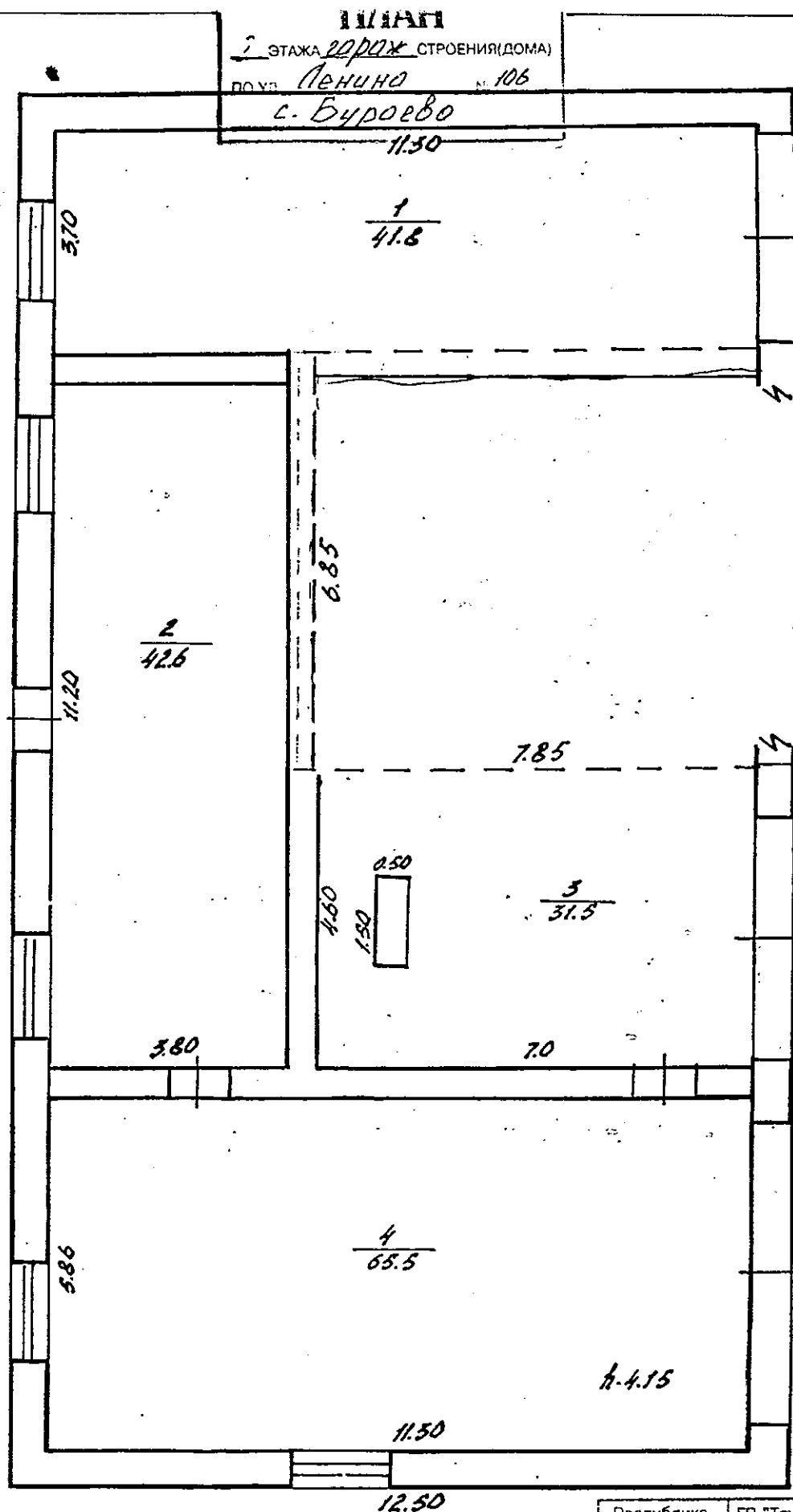
Экспликация № 4
Экспликация по этажному плану РЧС

(наименование строения)

ул. (пер.) Ленина - 106

гор. (пос.) с. Бурово

Этаж	Номера помещений	Назначение частей помещений, комнат и т.д. по фактическому использованию	Общая площадь, кв.м	В том числе:		Места общего пользования, кв.м.	Высота помещений, м
				основная	вспомогательная		
А	3	1	Компьютер. зал	18.0	18.0		28.0
		2	Склад. пом.	4.9	4.9		
		3	Склад. пом.	5.2	5.2		
		4	Бытовка	10.7		10.7	
		5	Бытовка	4.5		4.5	
		6	Подсоб. пом.	2.8		2.8	
		7	Подсоб. пом.	2.2		2.2	
		8	Лест. площ.	12.8		12.8	
		9	Бухгалтерия	20.8	20.8		
		10	Каб. гл. бух.	8.2	8.2		
		11	Экономист	11.9	11.9		
		12	Каб. начальник	26.5	26.5		
		13	Приемная	12.6	12.6		
		14	Каб. гл. инжен.	14.0	14.0		
		18	Акт. зал	92.4	92.4		
		21	Подсоб. пом.	8.1		8.1	
		22	Коридор	17.5		17.5	
		23	Коридор	2.7		2.7	
		24	Подсоб. пом.	28.9		28.9	
		25	Оборудован.	54.9	54.9		
		26	Оборудов.	69.0	69.0		
		27	Оборудов.	21.8	21.8		
		28	Оборудован.	42.9	42.9		
		29	Коридор	87.6		87.6	
		30	Коридор	17.4		17.4	
		Итого :		598.3	103.1	195.2	
		Всего по А :		2509.2	1541.2	768	



Республика Башкортостан	П. Техинвентаризация Буроевского района
Исполнитель	<i>[Signature]</i>
Проверил	<i>М.И.</i>
Директор предприятия	<i>[Signature]</i>
Реквизиты инвентаризация	
"20" декабря 2002	

Масштаб 1:100

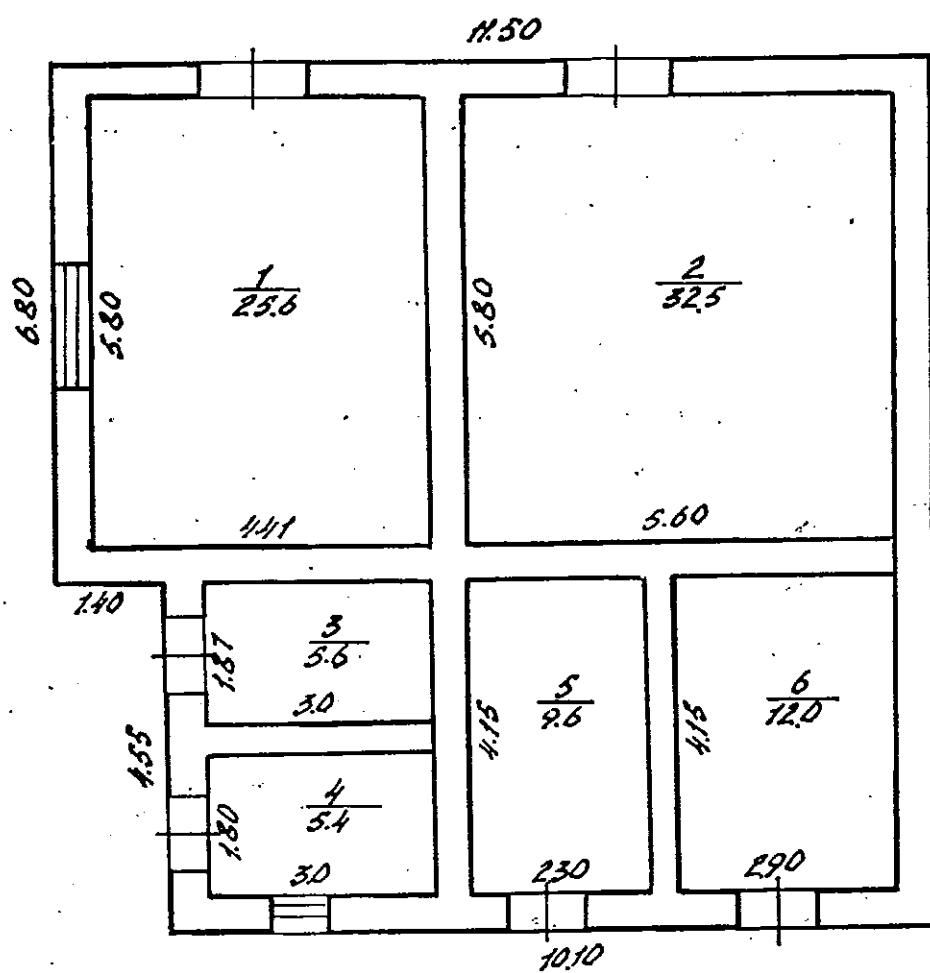
ПЛАН

7 ЭТАЖА 20РОЖ СТРОЕНИЯ (ДОМА)

по ул. Денино № 106

с. Бурово

Лит. В



H-535

Масштаб 1:100

Республика Северная Осетия	Техническая Буровского района
Уполномоченный	<i>[Signature]</i>
Специалист	<i>Мин.</i>
Секретарь	<i>[Signature]</i>
Текущая инвентаризация	
"20" декабря 2002	

Экспликация № 5

к поэтажному плану РЧС

(наименование строения)

по ул. (пер.) Ленина - 106

гор. (пос.) с. Бурово

Литера по плану	Этаж	Номера помещений	Назначение частей помещений, комнат и т.д. по фактическому использованию	Общая площадь, кв.м	В том числе:		Места общего пользования, кв.м.	Высота помещений, м
					основная	вспомогательная		
Б	1	1	Гараж	41.8	41.8			3.90
		2	Слесарный цех	42.6	42.6			
		3	Гараж	31.5	31.5			
		4	Гараж	65.5	65.5			
			Итого	181.4	181.4			
В	1	1	Гараж	25.6	25.6			2.73
		2	Гараж	32.5	32.5			
		3	Подст. оборуд.	5.6	5.6			
		4	Подстанция	5.4	5.4			
		5	Подстанция	9.6	9.6			
		6	Подстанция	12.0	12.0			
			Итого	90.7	90.7			

7. Техническое описание конструктивных элементов основного строения

Литера А Число этажей 3 Год постройки 1989 год

№ п-а	Наименование конструктивных элементов	Описание конструктивных элементов (материал, конструкция, отделка и прочие)
1	2	3
1	Фундамент	бетонный ленточный
	Стены	А. Наружные, внутренние, капитальные
		кирпичные
	Б. Перегородки	кирпичные
	Перекрытия	Чердачное
		ж/бетонные
		Междуэтажные
		ж/бетонные
	Подвальное	
	Крыша	рулонная
5	Полы	дощатые лапчатые
6	Проемы	Оконные
		двойные 2х створчатые остекленные
	Дверные	филенчатые, дощатые
7	Отделка	Внутренняя
		штукатурки окрошено
	Наружная	
8	Санитарно-электротехнич. работы	Водоснабжение
		имеется
		Канализация
		имеется
		Отопление
		центральное
		Гор. водоснабжение
		Электроосвещение
		220В скрытая проводка
		Радио
		имеется
		Телефон
		имеется
		Телевидение
		Сигнализация
		имеется
		Вентиляция
		имеется
		Газоснабжение
		Лифты
9	Прочие работы	

Фактический объем строения в % 151.

7. Техническое описание конструктивных элементов основного строения

Литера Б Число этажей 1 Год постройки 1989 год

№ п-п	Наименование конструктивных элементов		Описание конструктивных элементов (материал, конструкция, отделка и прочие)
1	2		3
1	Фундамент		Бетонно ленточные
2	Стены	А. Наружные, внутренние, капитальные	кирпичные
		Б. Перегородки	кирпичные
3	Перекрытия	Чердачное	ж/бетонные плиты
		Междуэтажные	
		Подвальное	
4	Крыша		рулонная по ж/бет. плитам
5	Полы		цементные
6	Проемы	Оконные	остекленные, двойные
		Дверные	металлические
7	Отделка	Внутренняя	-
		Наружная	
8	Санитарно-электротехнич. работы	Водоснабжение	
		Канализация	
		Отопление	центральное
		Гор. водоснабжение	
		Электроосвещение	220 В. открытая проводка
		Радио	
		Телефон	
		Телевидение	
		Сигнализация	
		Вентиляция	
		Газоснабжение	
		Лифты	
9	Прочие работы		

Фактический объем строения в % 191

7. Техническое описание конструктивных элементов основного строения

Литера В Число этажей 1 Год постройки 2002

№ п- " "	Наименование конструктивных элементов	Описание конструктивных элементов (материал, конструкция, отделка и прочие
1	2	3
1	Фундамент	Бетонные
	Стены	А. Наружные, внутренние, капитальные
		кирпичные
	Б. Перегородки	
	Перекрытия	Чердачное
		* / Бетонные плиты
		Междуэтажные
	Подвальные	
	Крыша	рулонная
3	Полы	* / Бетонные
6	Проемы	Оконные
		Дверные
7	Отделка	Внутренняя
		штукатурка, побелка
	Наружная	
8	Санитарно-электротехнич. работы	Водоснабжение
		Канализация
		Отопление
		Гор. водоснабжение
		Электроосвещение
		220В.
		Радио
		Телефон
		Телевидение
		Сигнализация
		Вентиляция
		Газоснабжение
		Лифты
9	Прочие работы	

Процентный износ строения в % 18%

5

Наименование конструктивных элементов	Литера ____	Литера ____	Литера ____
	Описание конструк- тивных элементов	Описание конструк- тивных элементов	Описание конструк- тивных элементов
Фундаменты			
Стены и перегородки			
Перекрытия			
Крыша			
Полы			
Проемы			
Отделочные работы			
Электроосвещение			
Прочие работы			
Итого			
Процент износа			

Journal of Management Education 36(7) 809–824

[illegible]

10. Стоимость ограждений и сооружений (замощений)

[illegible]

11. Инвентаризационная стоимость в ценах 1998 года (тыс. руб.)

[illegible]

Инвентаризационная стоимость:

четыре миллиона сто семьдесят семь
тысяч триста семьдесят
два руб.

«20» декабря 2002 г.

Исполнил

(Ch. M. Tavis)

«13» января 2003 г.

Проверил

Мандярова

«13» января 2003 г.

Директор

U.C. Venar

14.01.03 r. JG



**К сведению пользователей (юридических и физических лиц)
объектами недвижимости.**

[illegible]

1. В соответствии с Положением «О порядке учета, управления и распоряжения объектами недвижимости, находящимся на территории Республики Башкортостан», утвержденным Постановлением Государственного Собрания Республики Башкортостан от 20 июля 1998г. № ГС-418 учет, техническая инвентаризация объектов недвижимости и их пользователей производится Республиканским управлением учета, инвентаризации и оценки недвижимости и его территориальными органами.

2. По результатам технической инвентаризации в 10-дневный срок оформляется карточка учета на объекты недвижимости.

3. В целях своевременного учета происшедших изменений в зданиях и границ земельных участков обследование производится каждые 2-3 года.

4. Пользователи объектами недвижимости обязаны сообщить в Республиканское управление учета, инвентаризации и оценки недвижимости о любых изменениях (дополнениях) в составе объектов недвижимости (переустройстве, вновь возведенных, разрушенных, надстроенных, снесенных строений) и их пользователях для внесения их в технический паспорт и карточку учета.

5. Расходы по проведению технической инвентаризации оплачиваются предприятиями и учреждениями, в пользовании (аренде) которых находятся объекты недвижимости.

Перечень документов, прилагаемых к техническому паспорту

№№ п/п	Наименование	Дата составления	Масштаб	Кол-во листов	Примечание
1	Копия зрм. уч.	20/xii - 2002г.	1: 500	1	
2	Копия поэта. пл	20/xii - 2002г.	1: 100	6	
3	Экспликация	20/xii - 2002г.		5	

Тайсина
Ярова)
Делашин)

Ген. Директор ГУП РЦУИОН

С.А. Бахтияров

М.П.

